



UNIVERSITÀ DEGLI STUDI DI SALERNO

Fondamenti di Informatica

Aprire e Salvare un Diagramma di Flusso in
AlgoBuild

Prof. Arcangelo Castiglione

A.A. 2016/17



AlgoBuild

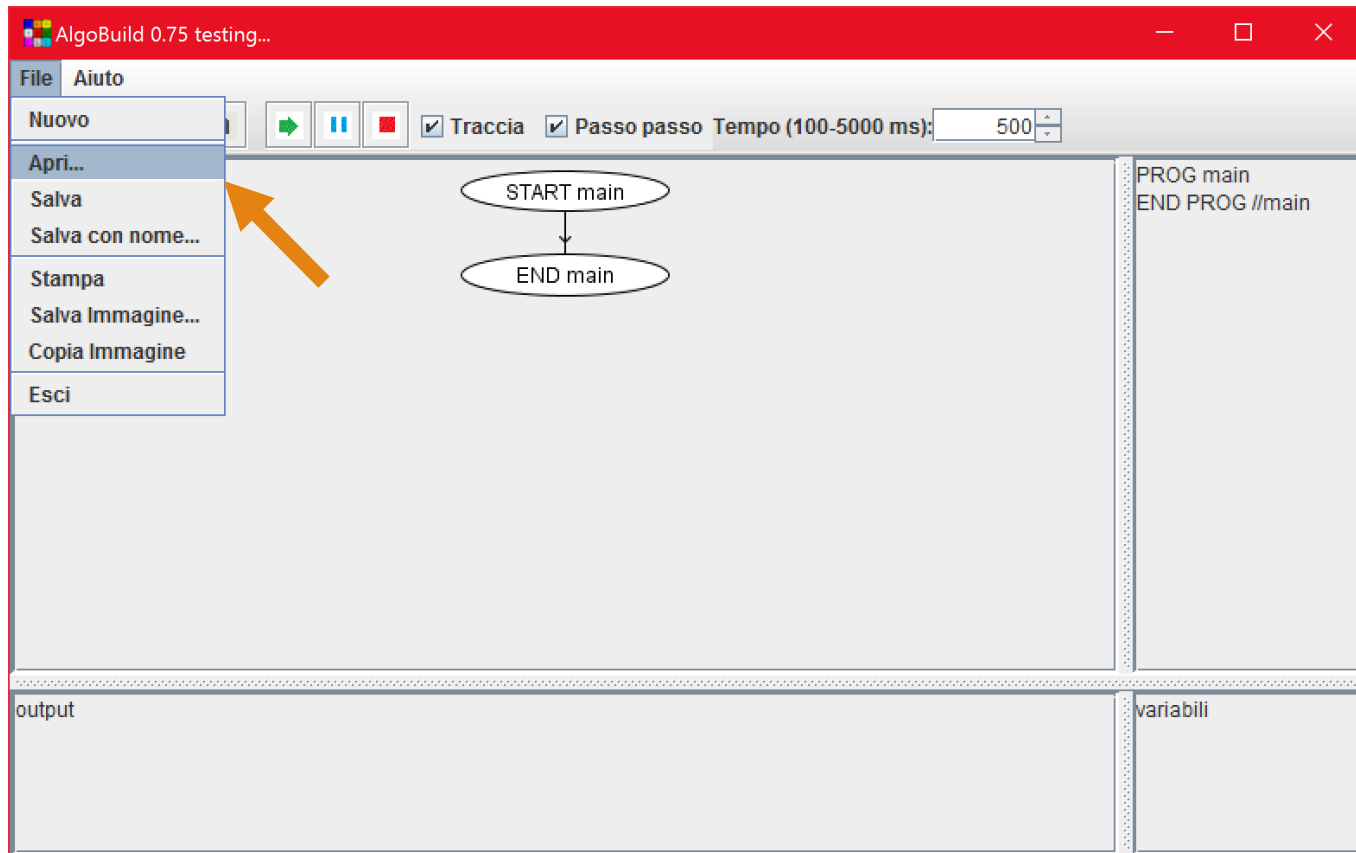
Outline

- Aprire un Diagramma di Flusso in AlgoBuild
- Salvare un Diagramma di Flusso in AlgoBuild

Outline

- **Aprire un Diagramma di Flusso in AlgoBuild**
- Salvare un Diagramma di Flusso in AlgoBuild

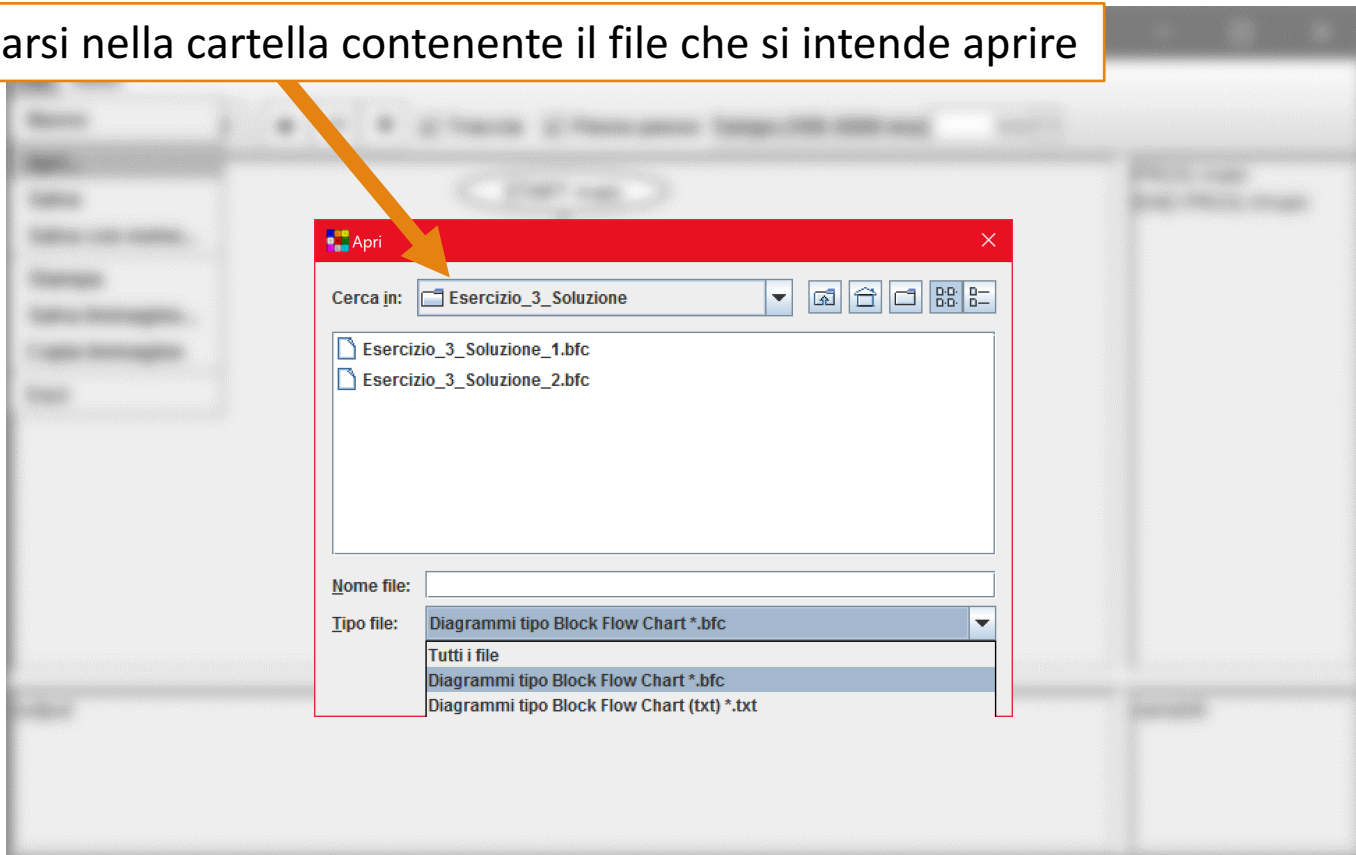
Aprire un Diagramma di Flusso in AlgoBuild



Aprire e Salvare un Diagramma di Flusso in AlgoBuild

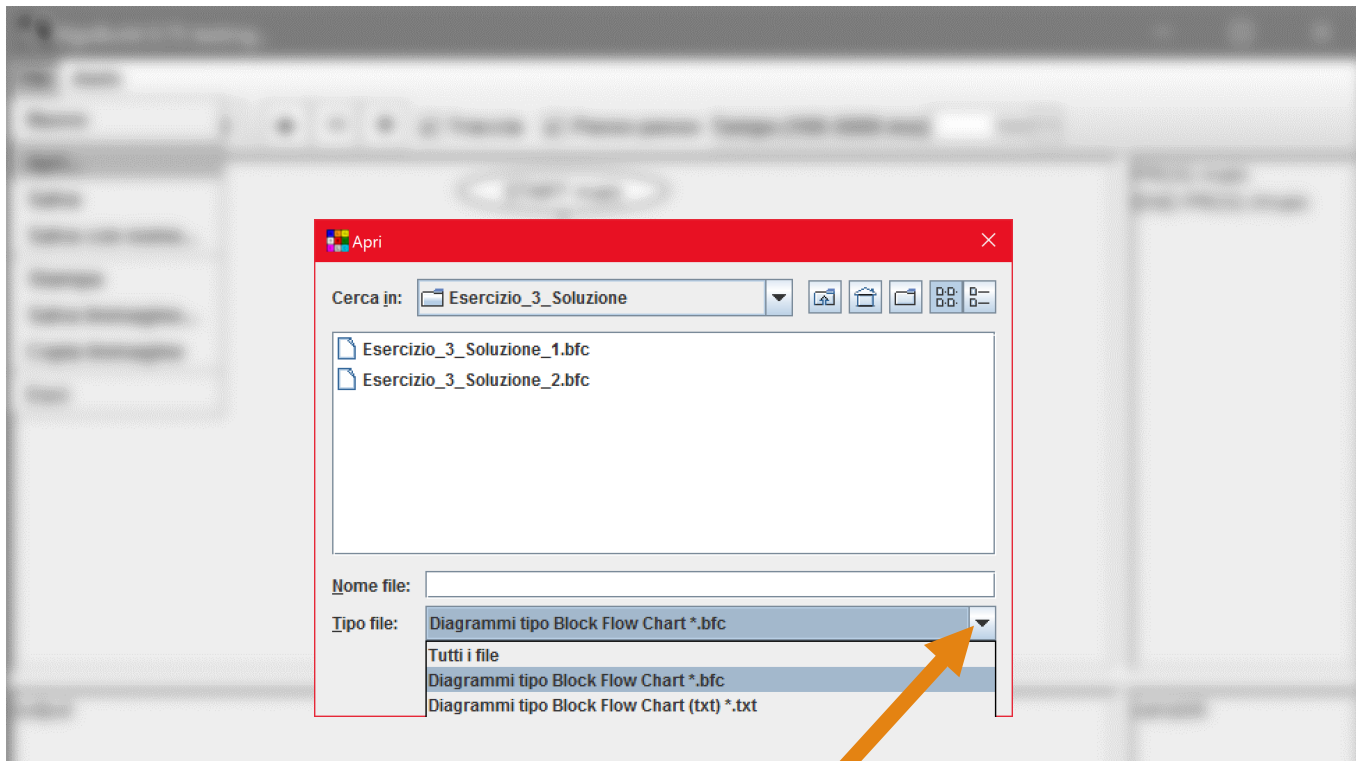
Aprire un Diagramma di Flusso in AlgoBuild

Posizionarsi nella cartella contenente il file che si intende aprire



Aprire e Salvare un Diagramma di Flusso in AlgoBuild

Aprire un Diagramma di Flusso in AlgoBuild

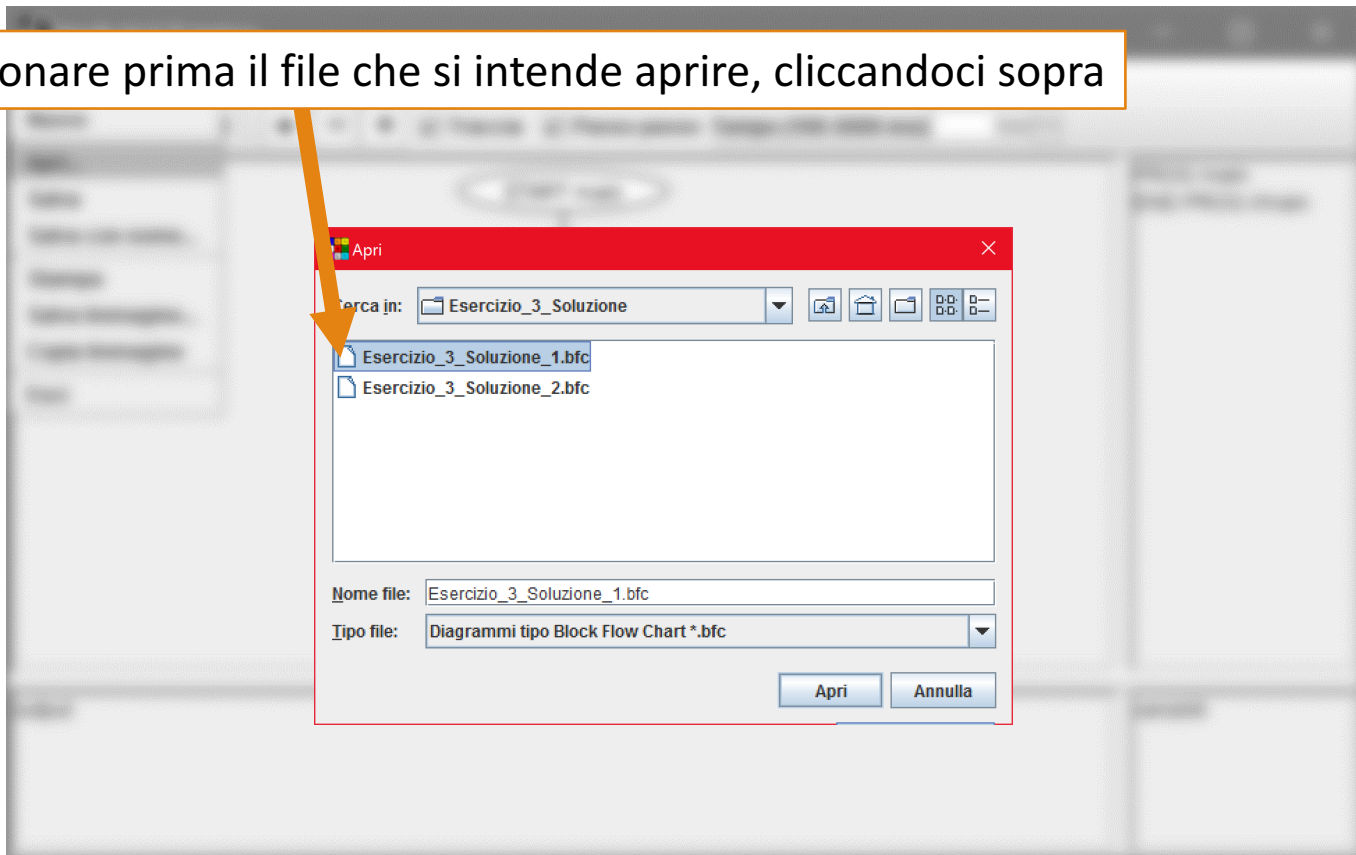


I diagrammi di flusso forniti sul sito sono tutti memorizzati in formato
«Diagrammi tipo Block Flow Chart *.bfc»
(Cliccare sulla freccetta affianco al menu a tendina «**Tipo file:**» per selezionare il tipo desiderato)

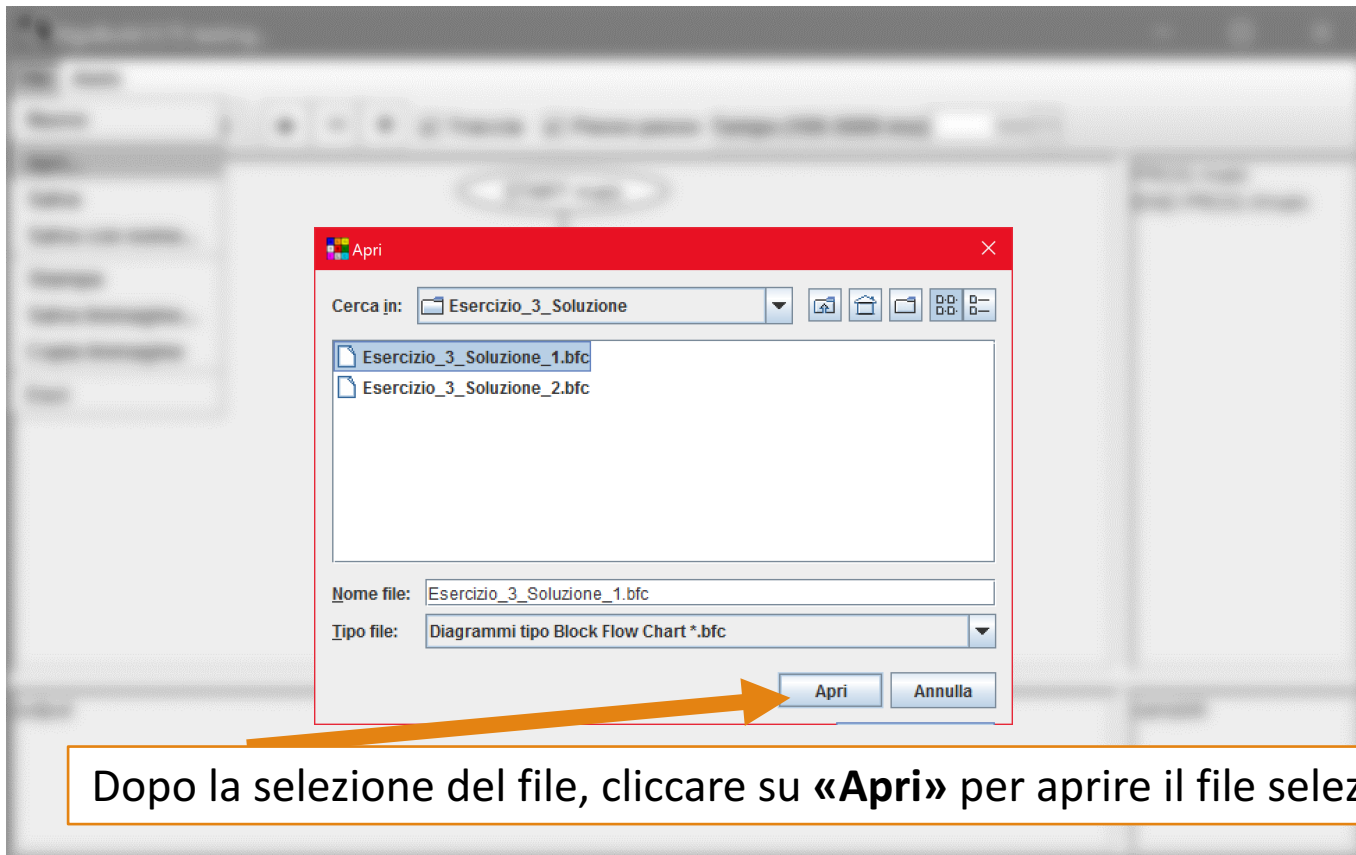
Aprire e Salvare un Diagramma di Flusso in AlgoBuild

Aprire un Diagramma di Flusso in AlgoBuild

Selezionare prima il file che si intende aprire, cliccandoci sopra



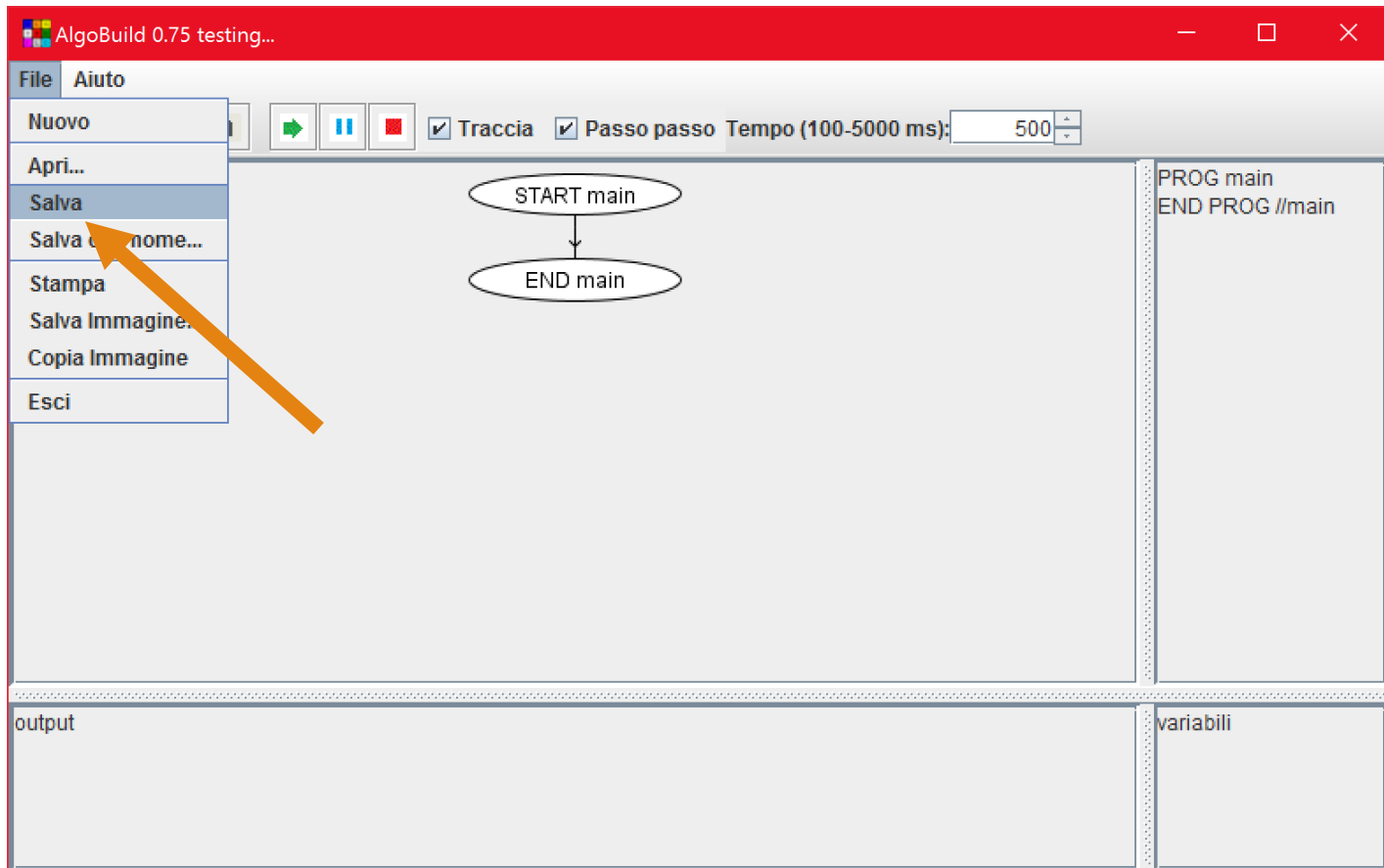
Aprire un Diagramma di Flusso in AlgoBuild



Aprire e Salvare un Diagramma di Flusso in AlgoBuild

- Aprire un Diagramma di Flusso in AlgoBuild
- **Salvare un Diagramma di Flusso in AlgoBuild**

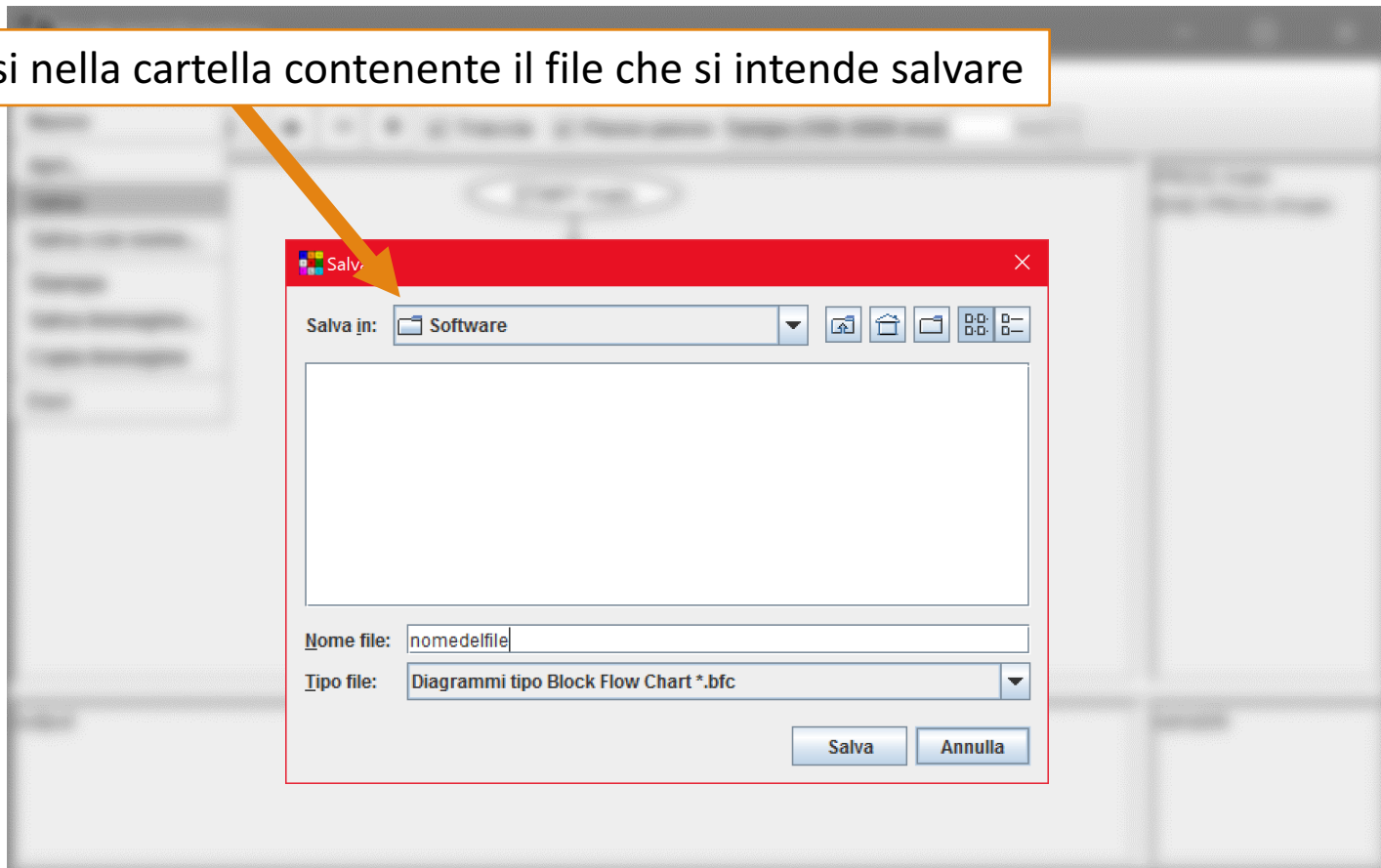
Salvare un Diagramma di Flusso in AlgoBuild



Aprire e Salvare un Diagramma di Flusso in AlgoBuild

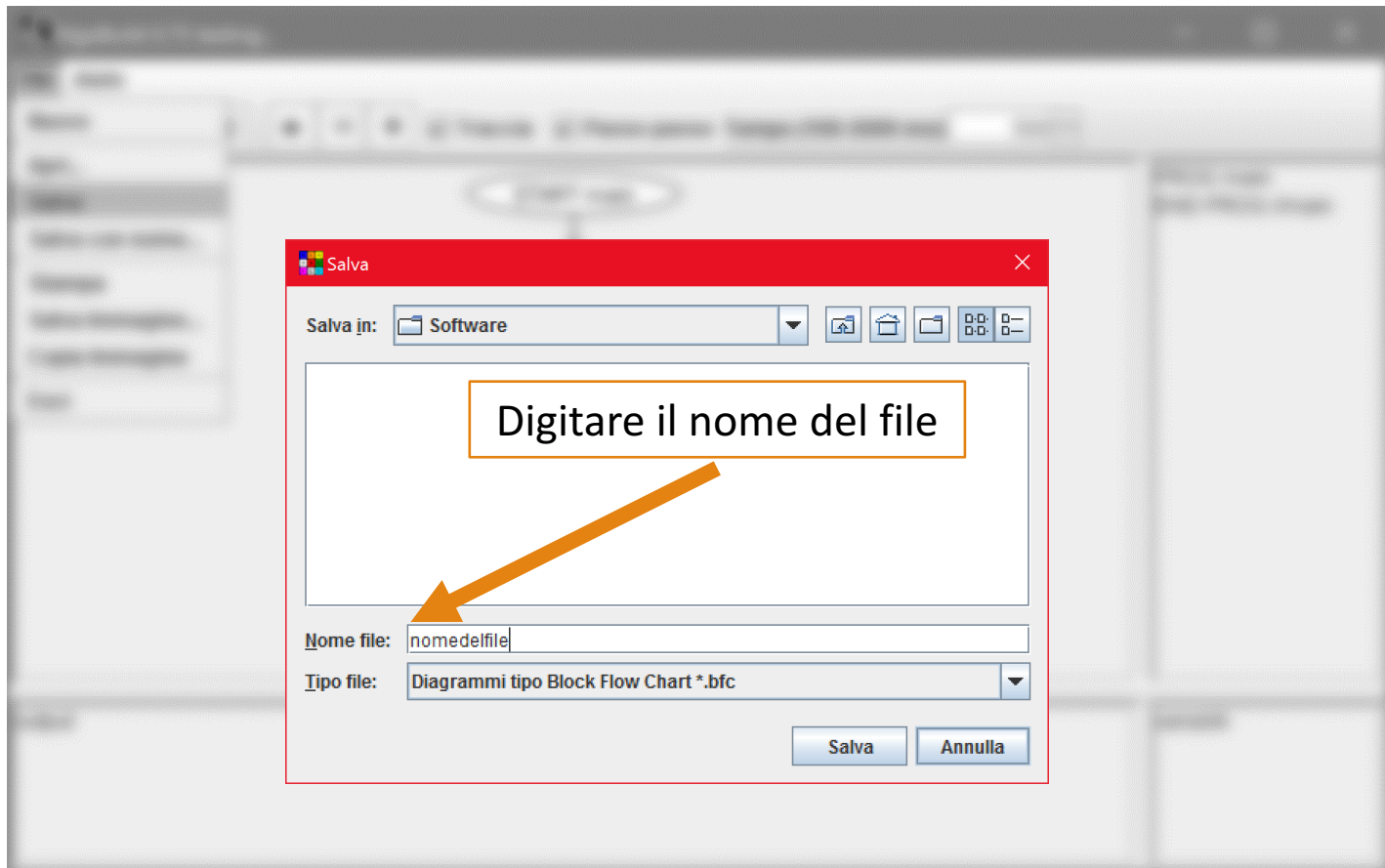
Salvare un Diagramma di Flusso in AlgoBuild

Posizionarsi nella cartella contenente il file che si intende salvare

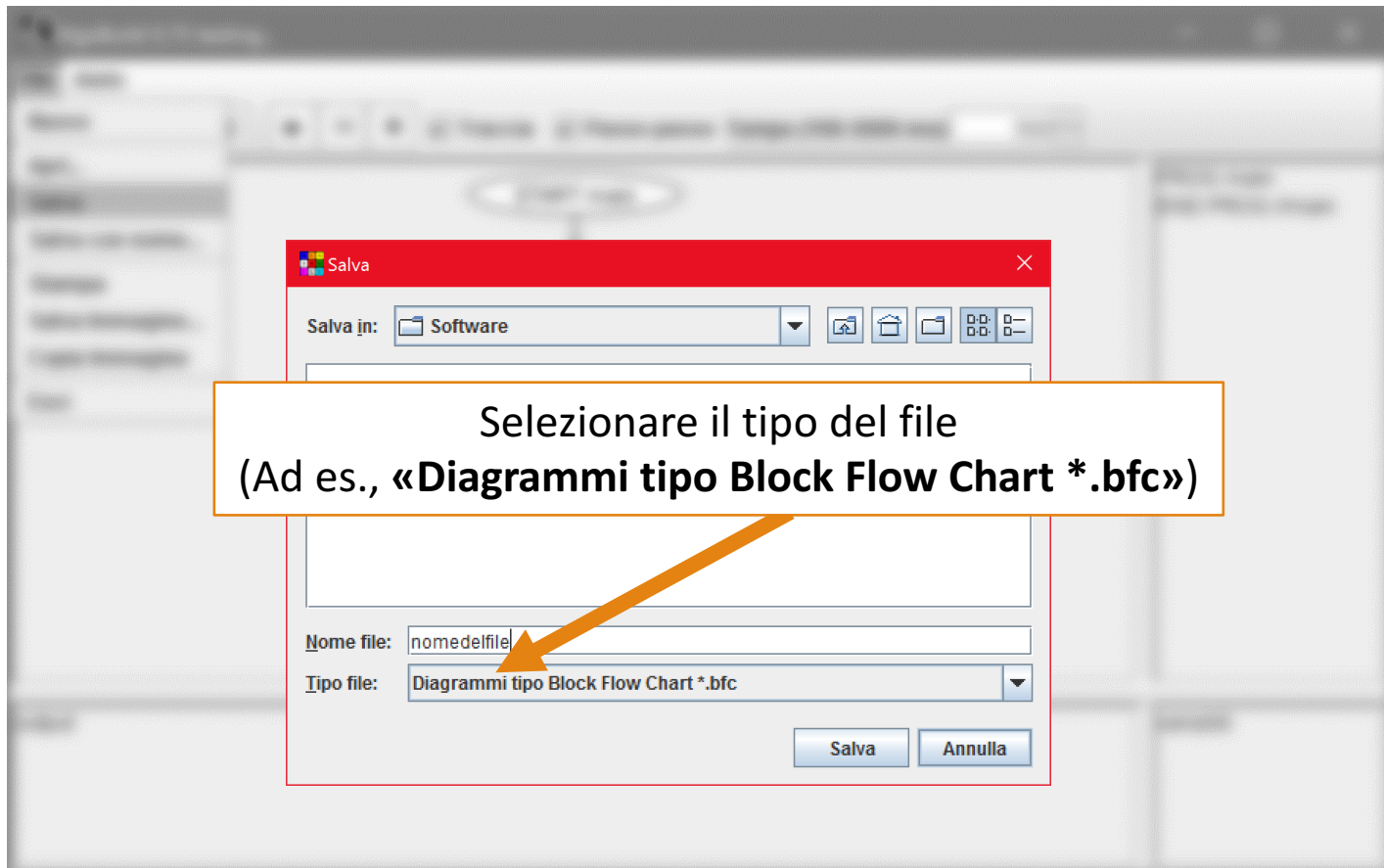


Aprire e Salvare un Diagramma di Flusso in AlgoBuild

Salvare un Diagramma di Flusso in AlgoBuild



Salvare un Diagramma di Flusso in AlgoBuild



Salvare un Diagramma di Flusso in AlgoBuild

